

Infrastruktury badawcze

Adam Głuszuk

Sekcja ds. Europejskiej Przestrzeni Badawczej
Krajowy Punkt Kontaktowy Programów Badawczych UE

NCBR 

Krajowy Punkt Kontaktowy
Programów Badawczych UE

kpk.gov.pl



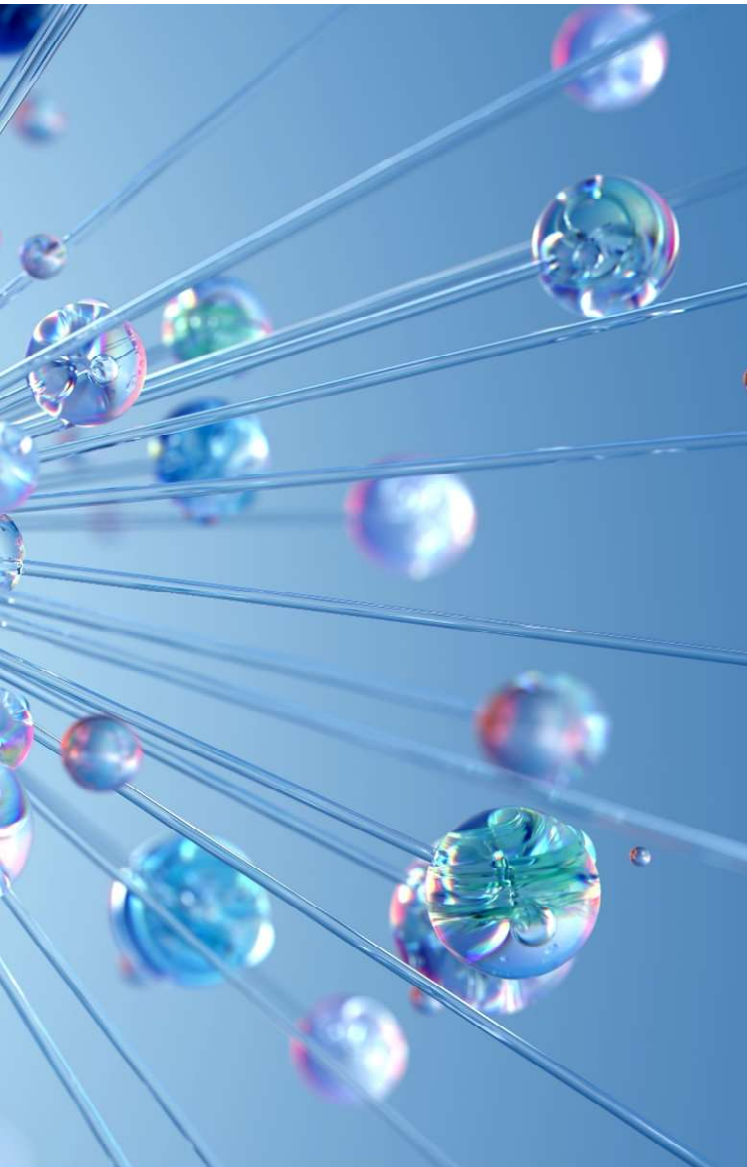
INFRASTRUKTURA BADAWCZA

to różnego typu laboratoria, obserwatoria, banki danych, specjalistyczne archiwa, biblioteki lub zbiory, statki i samoloty badawcze, a także infrastruktura informatyczna (e-infrastruktura)



Cele

- Zmniejszenie rozdrobnienia tzw. ekosystemu nauki i innowacji,
- Unikanie powielania wyników, lepsza koordynacja projektów, rozwoju, dostępności i wykorzystania infrastruktur badawczych,
- Ułatwianie dostępu do zasobów cyfrowych (EOSC) i infrastruktur badawczych w ogóle,
- Poprawa długoterminowej stabilności infrastruktury,
- Przyciąganie do Europy naukowców z całego świata,
- Zwiększenie konkurencyjności i innowacyjności przemysłu.



Kierunki INFRA

1) INFRADEV: Rozwój, konsolidacja i optymalizacja europejskich infrastruktur badawczych oraz dalsze utrzymanie ich światowego znaczenia;

2) INFRAEOSC: Wsparcie otwartego dostępu, tzw. ekosystemu FAIR i EOSC;

3) INFRASERV: Usługi infrastruktur badawczych wspierające badania z obszaru zdrowia, zielonego i cyfrowego rozwoju oraz poszerzanie aktualnego stanu wiedzy;

4) INFRA TECH: Nowa generacja narzędzi i metod naukowych, zaawansowane rozwiązania cyfrowe;

5) INFRANET: Łączność sieciowa – współpraca bez granic.

BEZPŁATNY DOSTĘP DO INFRASTRUKTUR BADAWCZYCH CZYLI TRANSNATIONAL / VIRTUAL ACCESS

- **możliwość wyjazdu do innego kraju (transnational)**
- **długość pobytu: od 1 tygodnia do 3 miesięcy**
- **pracownicy nauki nie zgłaszają się do KE, ale bezpośrednio do infrastruktury, na odpowiedzi na otwarty konkurs**
- **Bezpłatne prowadzenie badań w najlepszych ośrodkach**
- **Infrastruktura pokrywa koszty, m.in:**
 - badań
 - podróży
 - pobytu
 - dostępu do e-infrastruktury

Projekt RICH Europe



- Wyszukiwarka konkursów
Transnational/ VirtualAccess
- Warsztaty dla wnioskodawców
- Informacje na Twitterze/X

https://twitter.com/rich_ncps

<https://rich-europe.eu/>

Jak znaleźć odpowiednią infrastrukturę?

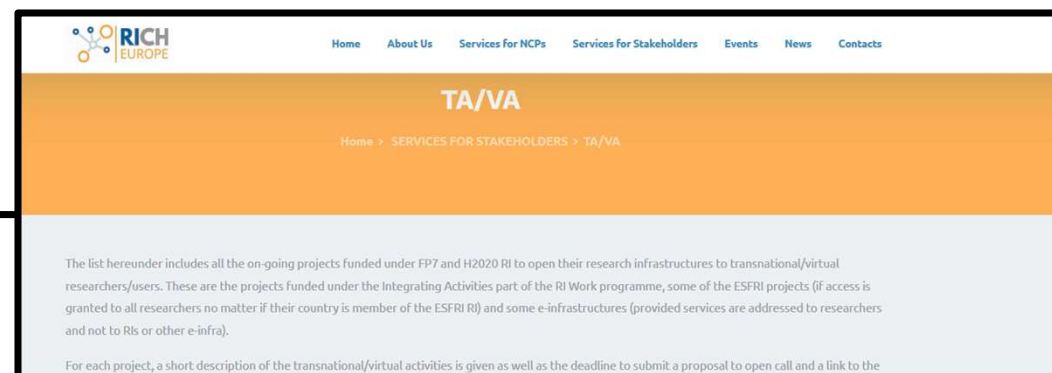
WYSZUKIWARKI KONKURSÓW
TA/VA

RICH EUROPE

<https://rich-europe.eu/services-for-stakeholders/tas-calls/>

Archiwum konkursów:

http://www.rich2020.eu/tas_calls



TA/VA

Home > SERVICES FOR STAKEHOLDER

TA/VA

FAQ

TA/VA

Proposal check workshop

Symposia

Infoday

Webinar

The list hereunder includes all the on-going projects funded under Horizon 2020 and the Horizon Europe RI to open their research infrastructures to transnational/virtual researchers/users. These are the projects funded under the Integrating Activities part of the RI Work programme, some of the ESFRI projects (if access is granted to all researchers no matter if their country is member of the ESFRI RI) and some e-infrastructures (provided services are addressed to researchers and not to RIs or other e-infra).

For each project, a short description of the transnational/virtual activities is given as well as the deadline to submit a proposal to open call and a link to the project website and the TA&VA access webpage. The projects can be filtered by scientific domain and type of access (transnational or virtual).

Wspólne Centrum Badawcze (JRC)

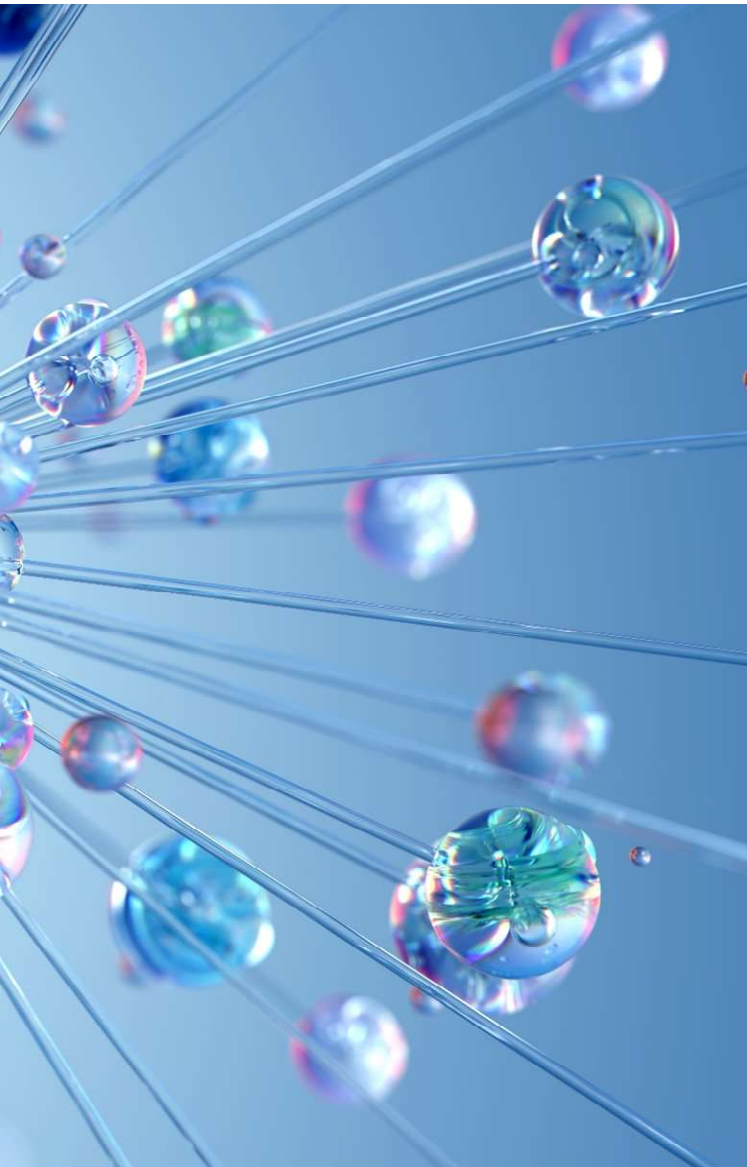
- JRC jest jedną z Dyrekcji Generalnych Komisji Europejskiej
- Stanowi zaplecze badawcze KE

LOKALIZACJE:

Siedziba administracyjna w Brukseli oraz instytuty badawcze zlokalizowane w 5 państwach:

- Belgia (Geel)
- Niemcy (Karlsruhe)
- Włochy (Ispra)
- Holandia (Petten)
- Hiszpania (Seville)





OPEN ACCESS TO JRC INFRASTRUCTURE



Jak to działa?

- udostępnienie laboratoriów badawczych i innych obiektów naukowcom z sektora akademickiego i nieakademickiego, publicznego i prywatnego
- dostęp na podstawie konkursów ogłaszanych na stronie: https://joint-research-centre.ec.europa.eu/knowledge-research/open-access-jrc-research-infrastructures_en
- osobne konkursy poszczególnych obiektów infrastruktury, ogłaszane zależnie od dostępności
- aplikują **organizacje** (uczelnia, MŚP i inne), a nie indywidualni naukowcy

OPEN ACCESS TO JRC INFRASTRUCTURES



RELEVANCE DRIVEN (niekomercyjne):

- ocena merytoryczna zew. ekspertów
- kierowane głównie do instytucji badawczych i MŚP
- darmowy dostęp
- udostępnianie wyników po 18 miesiącach ochrony

Ulgi dla tzw. Widening Countries w schemacie
RELEVANCE DRIVEN

MARKET DRIVEN (komercyjne):

- selekcja wewnętrzna JRC
- kierowane głównie do przemysłu, dużych firm
- koszty w 100% pokrywane przez firmę
- Nie ma obowiązku rozpowszechniania wyników



National Contact Point
dla Infrastruktur badawczych

Marzena Łazarczyk

marzena.lazarczyk@ncbr.gov.pl

Adam Głuszuk

adam.gluszuk@ncbr.gov.pl