


**NCBR**  
Krajowy Punkt Kontaktowy  
Programu Europejskiego

**HORYZONT  
europa**

**REGIONY  
NA HORYZONCIE**



**HPK**  
Polska Centralna

**HPK**  
Polska Południowo-Wschodnia

**HPK**  
Polska Południowo-Zachodnia

**HPK**  
Polska Północna

**HPK**  
Polska Wschodnia

**HPK**  
Polska Zachodnia



**Dagmara Robakowska-Hyżorek**  
Krajowy Punkt Kontaktowy, NCBR

# Możliwości finansowania Klaster Zdrowie HE

 8,25B €



Partnerstwa europejskie



Program Pracy  
Zdrowie 2023-2024



Misja Rak

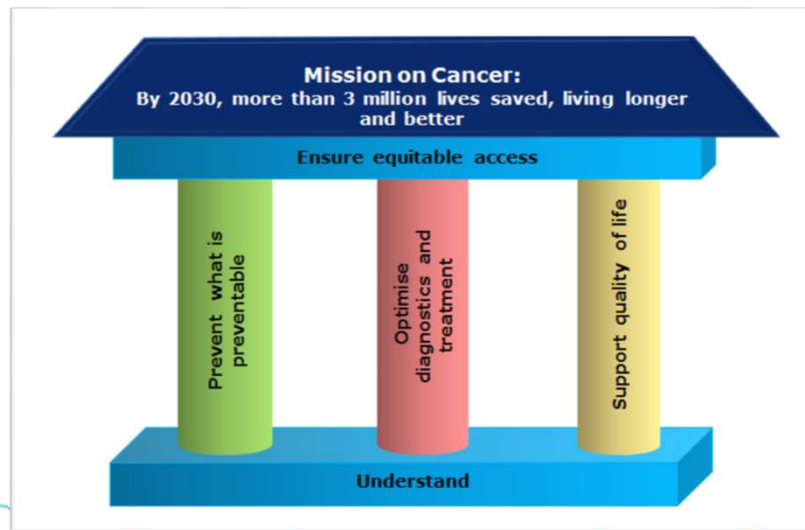
# Misja RAK

CEL

**Cel: Poprawa jakości życia ponad 3 milionów ludzi do 2030 r. poprzez profilaktykę, leczenie oraz dłuższe i lepsze życie osób dotkniętych chorobą nowotworową, w tym ich rodzin.**

Cztery cele misji:

Zrozumienie raka  
Zapobieganie i  
wczesne wykrywanie  
Diagnoza i leczenie  
Poprawa jakości życia



4 przekrojowe priorytety w zakresie badań naukowych i innowacji:

Równość,  
Innowacje,  
Nowotwory u dzieci,  
Medycyna spersonalizowana.

# INICJATYWY FLAGOWE



Understand

ACCESS

**Uncan.eu:** lepsze zrozumienie mechanizmów nowotworowych



Prevention

**European Cancer Prevention Centre:** dostarczenie dowodów na temat profilaktyki nowotworów



EQUITABLE



Diagnostic & treatment

**Network of Comprehensive Cancer Infrastructures**  
wzmocnienie potencjału badawczego CCI



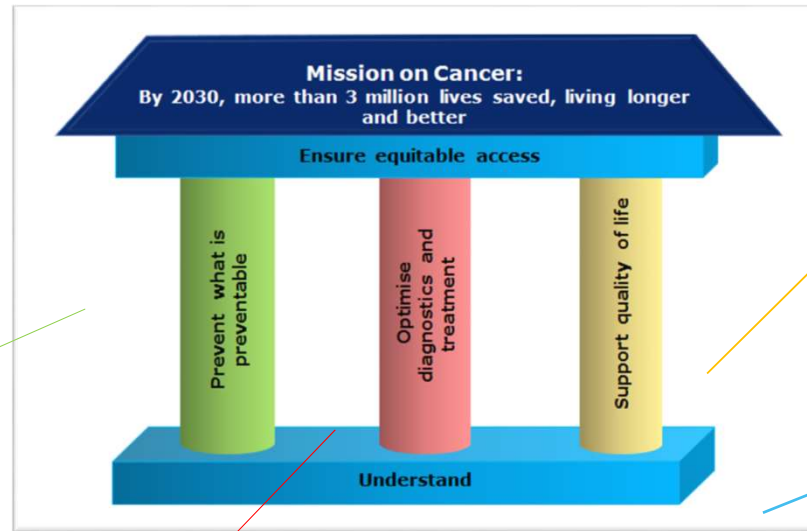
ENSURE



Support QoL

**European Cancer Patient Digital Centre:**  
wspieranie jakości życia pacjentów





Opracowanie nowych metod i technologii badań przesiewowych i wczesnego wykrywania  
HORIZON-MISS-2021-CANCER-02-01

Poprawa i zwiększenie skali pierwotnej profilaktyki nowotworów poprzez badania wdrożeniowe  
ORIZON-MISS-2022-CANCER-01-01

Poprawa profilaktyki pierwotnej raka poprzez zrównoważoną zmianę zachowań  
HORIZON-MISS-2023-CANCER-01-02

Pragmatyczne badania kliniczne mające na celu optymalizację leczenia pacjentów onkologicznych z nowotworami opornymi na leczenie  
HORIZON-MISS-2022-CANCER-01-03

Wzmocnienie potencjału badawczego kompleksowej infrastruktury onkologicznej  
HORIZON-MISS-2022-CANCER-01-02

Pragmatyczne badania kliniczne diagnostyki minimalnie inwazyjnej  
HORIZON-MISS-2023-CANCER-01-03

Opracowanie i walidacja wskaźników jakości życia pacjentów onkologicznych i osób, które przeżyły chorobę nowotworową  
HORIZON-MISS-2021-CANCER-02-02

Plan utworzenia Europejskiego Centrum Cyfrowego Pacjentów Onkologicznych  
HORIZON-MISS-2022-CANCER-01-04

Najlepsze praktyki i narzędzia w celu poprawy jakości życia pacjentów którzy przeżyli chorobę nowotworową i ich rodzin w regionach  
HORIZON-MISS-2023-CANCER-01-04

Przygotowanie UNCAN.eu, europejskiej inicjatywy na rzecz zrozumienia nowotworów  
HORIZON-MISS-2021-UNCAN-01-01

Lepsze zrozumienie komórek zdrowych i nowotworowych na poziomie indywidualnym i populacyjnym  
HORIZON-MISS-2021-CANCER-02-03

Zajęcie się słabo poznanymi interakcjami między nowotworem a gospodarzem w celu wzmocnienia leczenia i interwencji opiekuńczych skoncentrowanych na układzie odpornościowym u dzieci, młodzieży, dorosłych i starszych pacjentów onkologicznych  
HORIZON-MISS-2023-CANCER-01-01

Creation of national cancer mission hubs to support the implementation of the Mission on Cancer -  
HORIZON-MISS-2022-CANCER-01-05

## NASZ SUKCES



Funded by  
the European Union

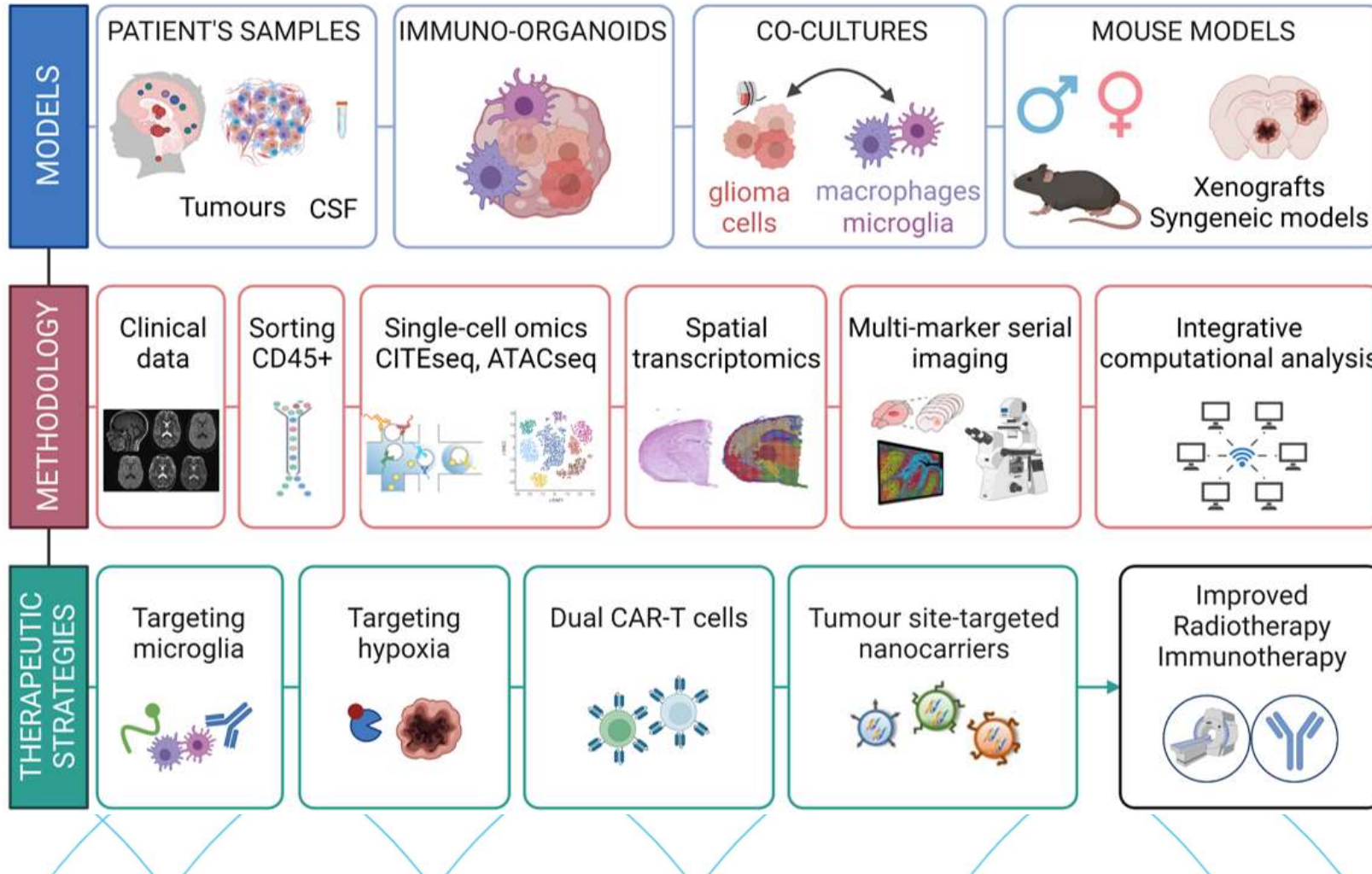
**HIT-GLIO: Targeting Tumour-Host Interactions in paediatric malignant GLIOmas to reinvigorate immunity and improve radio- and immunotherapy efficacy**

# NASZ SUKCES

Participant No.	Participant organisation name	Country
1 (Coordinator)	Nencki Institute of Experimental Biology, Polish Academy of Sciences (NENCKI)	Poland
2	The Children's Memorial Health Institute (IPCZD)	Poland
3	Institute Gustave Roussy (IGR)	France
4	Centre Nationale de Recherche Scientifique (CNRS)	France
5	Sanquin (SANQUIN)	The Netherlands
6	GeneXplain GmbH (GENEXPLAIN)	Germany
7	Tel Aviv University (TAU)	Israel
8	University of Oxford (UOXF)	UK
9	Istituto Superiore di Sanità (ISS)	Italy
10	McGill University (MCGILL) associated partner	Canada
11	McGill University Health Center (MUHC) associated partner	Canada

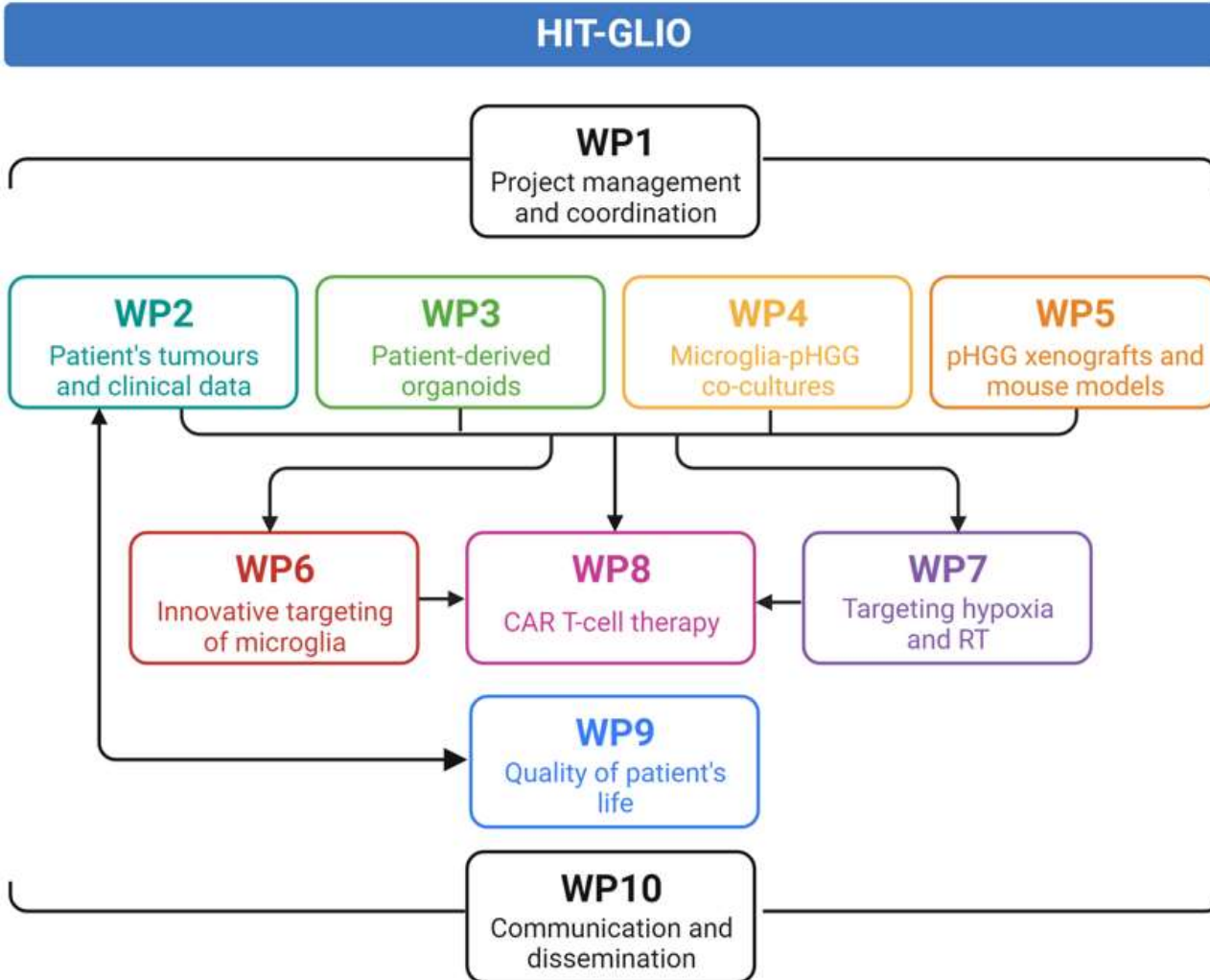


# NASZ SUKCES





# NASZ SUKCES



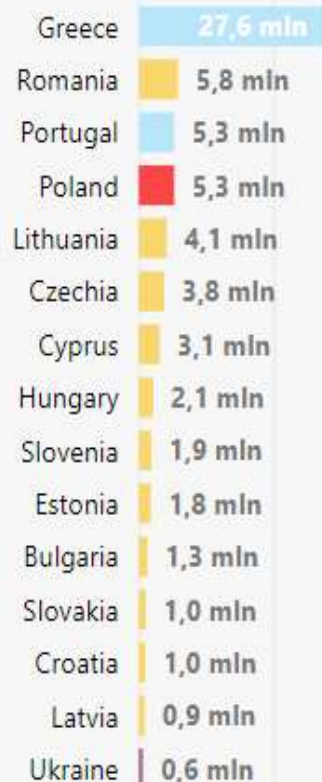
**HIT-GLIO expertise**

	NENCKI	IPCZD	IGR	CNRS	SANQUIN	GENEXPLAIN	TAU	UOXF	ISS	MCGILL
<b>Background expertise</b>	●	●	●				●	●		●
Paediatric high-grade gliomas	●	●	●				●	●		●
Tumour microenvironment	●	●	●				●	●		●
Microglia/macrophages/immunology	●	●	●				●	●		●
Epigenetics	●						●	●		●
Hypoxia	●						●	●		●
Radiotherapy	●	●					●	●		●
CAR T cells							●	●		●
Chemistry of nanocarriers				●						
Psychological aspects of living with cancer		●								●
<b>Laboratory expertise</b>	●	●	●		●	●	●	●		●
Cell co-culture assays	●	●	●		●	●	●	●		●
Mechanistic and functional cellular assays	●	●	●		●	●	●	●		●
Patient-derived glioma organoids			●							
Mouse models and xenografts	●						●	●		
Lentiviral manipulation of cell line genetics							●	●		
Multi-marker tissue imaging	●	●	●		●	●	●	●		●
Design and synthesis of nanocarriers				●						
NGS assays (RNAseq, ATACseq, CUT&RUN)	●		●				●	●		●
Hypoxia-activated drugs							●	●		
<b>In vivo therapy</b>	●	●	●		●	●	●	●		●
Drug efficacy in mouse models	●	●	●		●	●	●	●		●
Radiotherapy in mouse models	●	●	●		●	●	●	●		●
Immunotherapy in mouse models	●						●	●		●
CAR T-cell generation and therapy							●	●		●
Efficacy of nanocarrier/cargo delivery in vivo	●				●					
<b>Data analysis</b>	●	●	●		●	●	●	●		●
Genomic and epigenomic NGS data analysis	●	●	●		●	●	●	●		●
Modelling of gene regulatory networks/master regulators							●	●		●
Single cell transcriptomic and proteomic analysis	●		●				●	●		●
Integrative NGS data analysis and algorithms			●				●	●		●
Artificial intelligence algorithms to combine clinical features and TME data							●	●		●
<b>Clinical data</b>		●	●							●
Tumour diagnosis		●	●							●
Patient's samples collection (surgery and biopsies)		●	●							●
Neuroimaging, MRI	●	●	●							●
Cognitive and developmental defects in cancer patients		●	●							●
Patient's wellbeing data collection		●	●							●

● Critical expertise    ● Additional expertise

# NASZE SUKCESY

Dofin. NETTO UE [€] projektów wg krajów wideningowych



0 mln 20 mln

Dofin. NETTO KE [€]			Liczba projektów			Liczba koordynacji			Liczba uczestników		
<b>5,3 mln</b>			<b>10</b>			<b>1</b>			<b>11</b>		
0,22%	0,02%	7,86%	0,32%	0,10%	26,32%	0,14%	0,01%	10,00%	0,37%	0,07%	7,38%

Nazwa uczestnika - TOP 10	L. koordynacji	L. projektów	Dofin. NETTO UE €	% budżetu
[PL] INSTYTUT BIOLOGII DOSWIADCZALNEJ IM. M. NENCKIEGO POLSKIEJ AKAD...	1	1	1 782 000,0	33,86%
[PL] INSTYTUT POMNIK CENTRUM ZDROWIA DZIECKA	0	1	1 374 350,0	26,12%
[PL] STOWARZYSZENIE POLSKIEJ GRUPY D/S LECZENIA BIALACZEK U DOROSLYC...	0	1	583 775,0	11,09%
[PL] NARODOWY INSTYTUT ONKOLOGII IM. MARII SKŁODOWSKIEJ-CURIE -PAN...	0	5	574 370,0	10,91%
[PL] UNIWERSYTET SWPS	0	1	279 810,0	5,32%
[PL] UNIWERSYTET MEDYCZYNY IM PIASTOW ŚLASKICH WE WROCLAWIU	0	1	275 000,0	5,23%
[PL] UNIWERSYTET MEDYCZYNY W LODZI.	0	1	169 687,5	3,22%
[PL] NARODOWY INSTYTUT ZDROWIA PUBLICZNEGO PZH - PANSTWOWY INST...	0	1	121 265,0	2,30%
[PL] INSTYTUT MEDYCZYNY PRACY IMIENIA PROF. DRA MED. JERZEGO NOFERA ...	0	1	73 006,0	1,39%
[PL] NARODOWE CENTRUM BADAN I ROZWOJU	0	1	29 312,5	0,56%
<b>Razem</b>	<b>1</b>	<b>10</b>	<b>5 262 576,0</b>	<b>100,00%</b>

Strona główna > Analizy i statystyki

## Analizy i statystyki



PUBLIKACJE KPK



ANALIZY I STATYSTYKI



POLSKIE SUKCESY



PUBLIKACJE KE



# PLANY na 2024

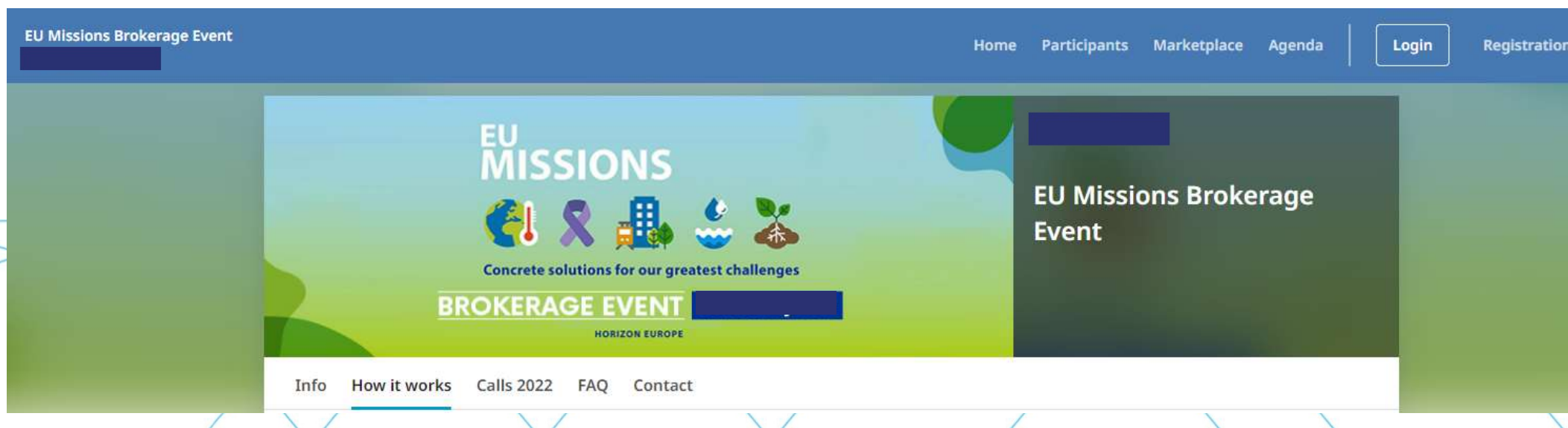


COMING SOON

## EU Missions info days

 25 April 2024

 09:30 (GMT+02:00)



# PLANY na 2024

- Program pragmatycznych badań klinicznych prowadzony przez organizacje charytatywne



## Ocena :

- ❖ Doskonałość: **4/5** pkt.
- ❖ Wpływ: **4/5** pkt.
- ❖ Wdrożenie: **3/5** pkt.
- ❖ Próg: **12/15** pkt.

- Zrozumienie i zapobieganie późnym skutkom choroby onkologicznej nast i młodych dorosłych



- Testy predykcyjne wczesnego wykrywania nowotworów dziedzicznych w regionach europejskich



## Inne otwarte konkursy



- Tematyka: Rak
- **Ogłoszenie konkursu I-II kwartał 2024 (Ok. maja)**
- Kontakt : Paulina Puchalska, [paulina.puchalska@ncbr.gov.pl](mailto:paulina.puchalska@ncbr.gov.pl)



- Tematyka: Konkurs dot. poprawy funkcjonowania systemów ochrony zdrowia i potrzeb pacjentów
- **Deadline wniosek wstępny 16 kwietnia 2024**
- Kontakt : Marcin Chmielewski, [marcin.chmielewski@ncbr.gov.pl](mailto:marcin.chmielewski@ncbr.gov.pl)
- [Strona partnerstwa](#)

## Jak zacząć ?

- Zapoznaj się z dokumentami konkursowymi
- Obejrzyj nagrania dni informacyjnych
- Skontaktuj się z nami

### **Jak szukać partnerów?**

- Zarejestruj się na platformie networkingowej
- Przeglądaj oferty współpracy na Funding & Tender portal partner search tool, Partfinder <https://partfinder.ncbr.gov.pl/>

### **O czym pamiętać?**

- Zaczynaj wcześniej formować lub szukać konsorcjum
- IMPACT !!!!

# Pomocne materiały



## Annotated Templates

Annotated Template - Information on Clinical Studies

## Guiding Documents

Factsheet - Health funding in EU4Health and Horizon Europe

Guidelines for Partner Search

Guidelines for Pitch Sessions for institutions from Widening Countries

## Trainings / Webinars

Webinar on the Annotated Horizon Europe template 'Information on Clinical Studies'

Webinar on the Cancer Mission

Training on Evaluation process

Webinar on Proposal preparation and Proposal template in Horizon Europe



## Health-NCP-Net 3.0

the support network that navigates you through the European Health Research & Innovation funding landscape

[www.healthncp.net](http://www.healthncp.net)

<https://www.healthncp.net/>



## Potrzebujesz informacji ?

Zapisz się do newslettera KPK

Zagładnij na naszą stronę

Skontaktuj się z nami



dr Dagmara Robakowska-Hyżorek



dr Ewa Szkiładź

**Dagmara Robakowska-Hyżorek**  
**[dagmara.robakowska-hyzorek@ncbr.gov.pl](mailto:dagmara.robakowska-hyzorek@ncbr.gov.pl)**  
**Tel. +48 509 214 204**

**Ewa Szkiładź**  
**[Ewa.szkiładz@ncbr.gov.pl](mailto:Ewa.szkiładz@ncbr.gov.pl)**  
**Tel.: +48 500 207 844**