

Horyzontalny Punkt Kontaktowy Polska Południowo-Wschodnia - zespół i oferta dla regionu

Anna Armuła
Kraków, 21.03.2024

REGIONY NA HORYZONCIE



Horyzontalny Punkt Kontaktowy Polska Południowo – Wschodnia

- ✓ działa w ramach krajowego systemu wsparcia, który składa się z Krajowego Punktu Kontaktowego zlokalizowanego w NCBR i 6 Horyzontalnych Punktów Kontaktowych.
- ✓ zasięg działalności: Makroregion Polska Południowo-Wschodnia województwa: małopolskie, podkarpackie, świętokrzyskie
- ✓ siedziba: Politechnika Krakowska, Centrum Transferu Technologii
- ✓ punkt kontaktowy ds. programów ramowych KE od 24 lat działa w strukturze CTT PK

Do końca 2021 działaliśmy roku jako Regionalny Punkt Kontaktowy, którego działalność była finansowana przez MEIN (sieć składała się z KPK + 10 RPK).



Działalność

ogólnopolska (wsparcie dla całej sieci)

Specjalizacja w dwóch obszarach:

- ✓ **Granty ERC**
- ✓ **Zagadnienia prawne w Horyzoncie Europa**

regionalna

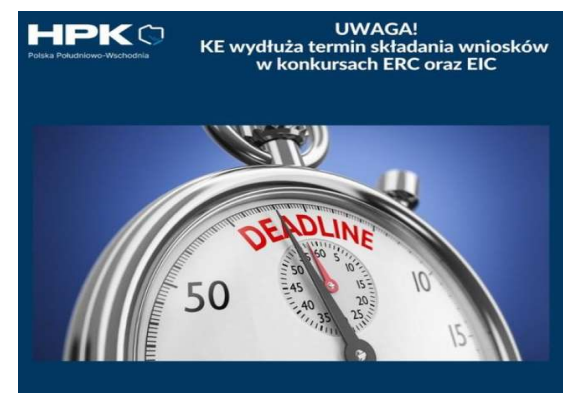
- ✓ wsparcie w zakresie **realizacji** projektów finansowanych z Horyzontu 2020, Horyzontu Europa
- ✓ wsparcie w zakresie **przygotowania** projektów z Horyzontu Europa



Działania

Informacyjno–konsultacyjne

- ✓ informowanie o konkursach, zasadach Horyzontu Europa, nowościach
- ✓ pomoc w zakresie doboru konkursu, poszukiwania partnerów, przygotowania wniosku, przygotowaniu budżetu projektu itp.
- ✓ konsultowanie wniosków (we współpracy z ekspertami KPK)
- ✓ pomoc w zakresie realizacji projektów tj. podpisania umowy grantowej, konsorcjum, raportowania itp.
– wsparcie naukowca, zespołu, instytucji, w której jest realizowany projekt
- ✓ organizacja próbnych paneli (granty ERC)



Działania

Szkoleniowe

- ✓ organizacja ogólnopolskich szkoleń dotyczących:
 - specjalizacji HPK PPW
 - innych aspektów Horyzontu Europa
- ✓ organizacja szkoleń „na zamówienie”- potrzeba instytucji, zespołu – w zakresie możliwości otrzymania wsparcia z Horyzontu Europa, poszczególnych zagadnień Horyzontu Europa, realizacji projektu

Formy szkolenia:

- stacjonarna
- on-line
- hybrydowa

Prelegenci: pracownicy HPK PPW, eksperci KPK, realizatorzy projektów, eksperci KE



Działania

Upowszechniające

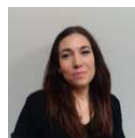
- promowanie projektów realizowanych w regionie poprzez zamieszczanie informacji o projekcie na stronie w mediach społecznościowych, przeprowadzanie wywiadów, zapraszanie jako prelegenci na spotkania
- zachęcanie do uczestnictwa w gremiach Komisji Europejskiej: eksperci, inicjatywy Komisji Europejskiej
- działania na rzecz promowania kultury grantowej tj. projekty Horyzontu koniecznym etapem kariery naukowej
- organizacja konkursu „Gwiazdy Horyzontu”



Pracownicy HPK PPW

- ✓ to grupa doświadczonych ekspertów, którzy od wielu pomagają w aplikowaniu, a później w realizacji projektów z programów ramowych beneficjentom z regionu (od 5 do 25 lat doświadczenia pracy z programami ramowymi)
- ✓ każdy ekspert posiada wiedzę ogólną na temat wszystkich aspektów Horyzontu Europa, jak również specjalizujemy się w konkretnych zagadnieniach.

<https://www.gov.pl/web/hpk-polska-poludniowo-wschodnia/kontakt>



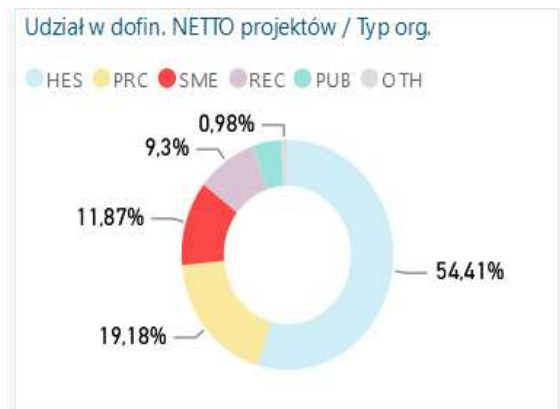
Klienci HPK PPW

Wszyscy zainteresowani uczestnictwem w Horyzoncie Europa

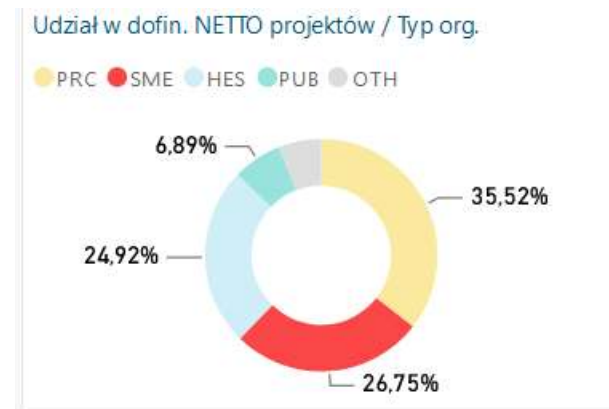
- ✓ uczelnie
- ✓ instytuty badawczych
- ✓ przedsiębiorstwa (MŚP, duże firmy) samorządy
- ✓ jednostki komunalne
- ✓ instytucje otoczenia biznesu
- ✓ fundacje, stowarzyszenia
- ✓ Inne

Na co dzień współpracujemy z Lokalną Siecią:
przedstawiciele biur wsparcia zlokalizowanych na
większych uczelniach
i chętnych instytutach badawczych naszego
regionu.

Typy Instytucji z woj. **małopolskiego** w HE



Typy Instytucji z woj. **podkarpackiego** w HE



Horyzontalny Punkt Kontaktowy Polska Południowo – Wschodnia

Makroregion

185 projektów realizowanych projektów w Horyzoncie Europa

(podpisane umowy grantowe na 14.02.2024)

318 realizowanych projektów z Horyzontu 2020

wg. danych: <https://www.kpk.gov.pl/analizy-i-statystyki>

Nazwa uczestnika - TOP 10	L. koordynacji	% koord. PL	L. projektów	% proj. PL	Dofin. NETTO UE [€]
UNIwersytet Jagielloński	12	10,81%	47	4,95%	24 396 540,11
AKADEMIA GóRNICZO-HUTNICZA IM. STANISŁAWA STASZICA W KRAKOWIE	2	1,80%	34	3,58%	9 702 632,36
EIT RAWMATERIALS CLC EAST SPÓŁKA Z OGRANICZONĄ ODPOWIEDZIALNOŚCIĄ	0	0,00%	9	0,95%	7 460 400,00
THE HENRYK NIEWODNICZANSKI INSTITUTE OF NUCLEAR PHYSICS, POLISH AC...	0	0,00%	6	0,63%	1 315 390,00
UNIwersytet Rolniczy Im. Hugona Kollataja w Krakowie	0	0,00%	6	0,63%	1 328 644,25
INSTYTUT GOSPODARKI SUROWCAMI MINERALNYMI I ENERGIA PAN	0	0,00%	4	0,42%	1 179 287,50
KRAKOWSKI PARK TECHNOLOGICZNY SP. Z O.O.	0	0,00%	4	0,42%	247 250,00
NARODOWE CENTRUM NAUKI	0	0,00%	4	0,42%	1 134 094,00
PREMOTEC POLAND SP. Z O.O.	0	0,00%	4	0,42%	256 181,25
GMINA MIEJSKA KRAKÓW - MIASTO NA PRAWACH POWIATU	0	0,00%	3	0,32%	1 160 195,00

Nazwa uczestnika - TOP 10	L. koordynacji	% koord. PL	L. projektów	% proj. PL	Dofin. NETTO UE [€]
PRATT & WHITNEY RZESZÓW SPÓŁKA AKCYJNA	0	0,00%	1	0,11%	950 798,63
RECTANGLE SPÓŁKA Z OGRANICZONĄ ODPOWIEDZIALNOŚCIĄ	0	0,00%	1	0,11%	839 912,00
MTU AERO ENGINES POLSKA SPÓŁKA Z OGRANICZONĄ ODPOWIEDZIALNOŚCIĄ	0	0,00%	2	0,21%	774 375,00
POLITECHNIKA RZESZÓWSKA IM. IGNACEGO LUKASIEWICZA PRZ.	0	0,00%	2	0,21%	699 825,00
LYNQ POLAND SPÓŁKA Z OGRANICZONĄ ODPOWIEDZIALNOŚCIĄ	1	0,90%	1	0,11%	459 375,00
WYŻSZA SZKOŁA INFORMATYKI I ZARZ.	0	0,00%	2	0,21%	376 225,00
KUJAWSKO-POMORSKI OSRODEK DOR.	0	0,00%	3	0,32%	334 386,00
PODKARPACKIE CENTRUM INNOWAC.	0	0,00%	1	0,11%	146 125,00

Nazwa uczestnika - TOP 10	L. koordynacji	% koord. PL	L. projektów	% proj. PL	Dofin. NETTO UE [€]
ACTIVTEK MEDICA SP. Z O. O.	0	0,00%	1	0,11%	0,00
FUNDACJA EDUKACJI I DIALOGU SPOŁECZNEGO PRO CIVIS	0	0,00%	1	0,11%	142 485,00
KIELCE MIASTO NA PRAWACH POWIATU	0	0,00%	1	0,11%	0,00
SPÓŁKA AKCYJNA ODLEWNIE POLSKIE	0	0,00%	1	0,11%	61 317,00
TECH2MARKET SPÓŁKA Z OGRANICZONĄ ODPOWIEDZIALNOŚCIĄ	0	0,00%	1	0,11%	55 200,00
UNIwersytet Jana Kochanowskiego w Kielcach	0	0,00%	1	0,11%	118 062,50

Horyzontalny Punkt Kontaktowy Polska Południowo – Wschodnia

Nauki o życiu w makroregionie

Uczelnie



Akademia
Wychowania
Fizycznego
im. Bronisława Czecha
w Krakowie



Instytucje otoczenia biznesu



Klaster
LifeScience
Kraków



JCI JAGIELLOŃSKIE CENTRUM INNOWACJI

Instytuty badawcze



Instytut Farmakologii
im. Jerzego Maja
Polskiej Akademii Nauk



INSTYTUT FIZYKI JĄDROWEJ
IM. HENRYKA NIEWODNICZAŃSKIEGO
POLSKIEJ AKADEMII NAUK

Inteligentne Specjalizacje



Jakość życia



Nowoczesne rolnictwo i
przetwórstwo spożywcze;



NAUKI O ŻYCIU

Nauki o życiu w Horyzontach

✓ **66 projektów z Horyzontu Europa** z obszaru nauk o życiu realizowanych w makroregionie



Deciphering the role of RNA modifications during ribosomal decoding and protein synthesis

What does your blood remember? The memory of the hematopoietic stem cells

Exploring Mammoth Bone Accumulations In Central Europe

Uncovering the mechanisms of action of an antiviral bacterium

Playing urban mobility games with intelligent machines

Bioinspired Composites Strategies for Saving Energy

Teaming

SANO - Centre for Computational Personalized Medicine

Twinning

TrePsy – Towards new treatments of psychiatric disorders – a systems-oriented approach

Poznaj projekty realizowane w makroregionie z nauk życia

Wywiady, opisy projektów

<https://www.facebook.com/hpk.krakow>

<https://www.gov.pl/web/hpk-polska-poludniowo-wschodnia>



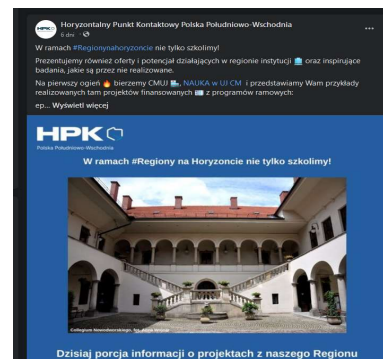
Polska Południowo-Wschodnia



REGIONY NA HORYZONCIE

- 07.03.2024**
Webinarium: Zostań ekspertem oceniającym wnioski w Komisji Europejskiej
- 11.03.2024**
Webinarium: Możliwości rozwoju kariery naukowej z Horyzontem Europa
- 12.03.2024**
Webinarium: Nauki o życiu w grantach Europejskiej Rady ds. badań Naukowych (ERC)
- 14.03.2024**
Szkolenie stacjonarne: Horyzont Europa dla Przedsiębiorców
- 15.03.2024**
Webinarium: Pakiet Widening - szansa na rozwój polskich jednostek badawczo-naukowych
- 19.03.2024**
Webinarium: Ochrona prawna rezultatów projektów HE w obszarze nauk o życiu
- 21.03.2024**
Info Day Horyzontu Europa: Nauki o życiu

Marzec z HPK Polska Południowo – Wschodnia



19.03.2024
Partnership Animal Health and Welfare
Horyzontalny Punkt Kontaktowy Polska Południowo-Wschodnia przedstawia projekt w ramach Europejskiego Partnerstwa na rzecz zdrowia i dobrostanu zwierząt (EUP AH&W), którego partnerem jest Instytut Zootechniki PIB.



19.03.2024
Agroecological strategies for sustainable weed management in key European crops - AGROSUS
Horyzontalny Punkt Kontaktowy Polska Południowo-Wschodnia przedstawia projekt AGROSUS, którego partnerem jest Uniwersytet Rolniczy w Krakowie.



19.03.2024
Strengthening Farm Health And Safety Knowledge And Innovation Systems - SafeHabitus
Horyzontalny Punkt Kontaktowy Polska Południowo-Wschodnia przedstawia projekt SafeHabitus, którego partnerem jest Uniwersytet Rolniczy w Krakowie.



19.03.2024
CLiM - FOREST
Horyzontalny Punkt Kontaktowy Polska Południowo-Wschodnia przedstawia projekt CLIMB FOREST, którego partnerem jest Uniwersytet Rolniczy w Krakowie.





Horyzontalny Punkt Kontaktowy Polska Południowo-Wschodnia

Centrum Transferu Technologii
Politechnika Krakowska
ul. Warszawska 24
31-155 Kraków
Budynek Galeria GIL, II piętro

<https://www.gov.pl/web/hpk-polska-poludniowo-wschodnia>

hpk@transfer.edu.pl
tel: 12 628 25 88
12 628 26 60
12 628 26 74

Zapraszamy do kontaktu !



Polub nas na Facebooku!
<https://www.facebook.com/hpk.krakow>

